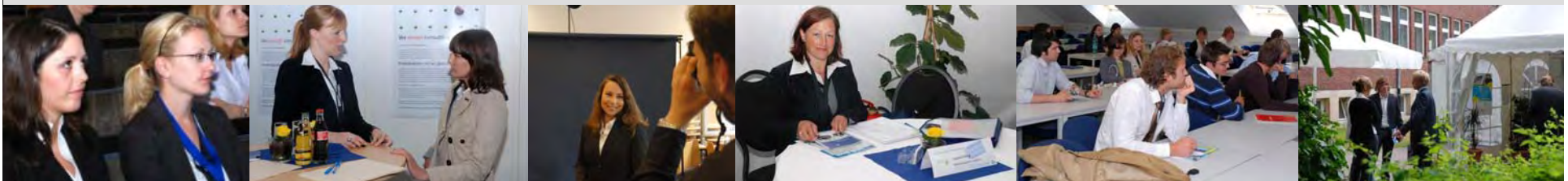




## BCM.08

### Evaluationsergebnisse: Besucher



## BusinessContacts Münster 2008

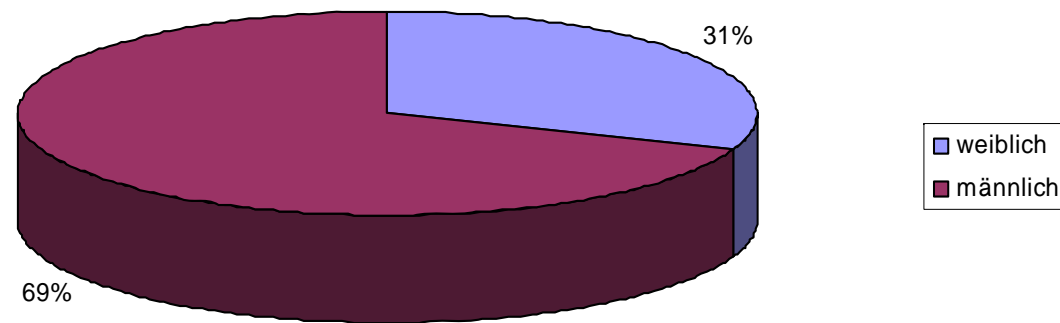
Am 16. Mai 2008 fand erstmalig die Karrieremesse der Wirtschaftswissenschaftlichen Fakultät der Westfälischen Wilhelms-Universität Münster statt. Das Dekanat, AlumniUM e.V. und Marketing Alumni Münster e.V. bündelten ihre Kräfte, um für Studierende und Unternehmen ein attraktives Angebot zu gestalten.

Im Rahmen der Messe fand eine Befragung der Messebesucher (n = 102) statt. Die Studierenden und Absolventen wurden aufgefordert, einen zweiseitigen Fragebogen auszufüllen und Kritik zu äußern. Mit Blick auf die BCM.09 dient die Evaluation als Grundlage zur Optimierung des Messeangebotes für Besucher und Aussteller.

Im Folgenden präsentieren wir Ihnen die Auswertung der Ergebnisse:

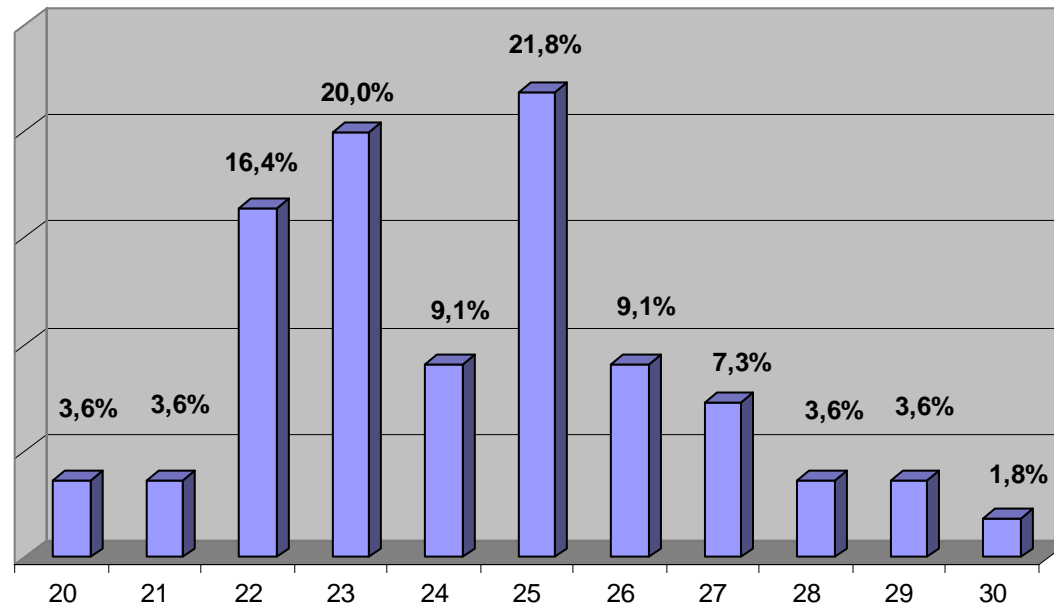


## Geschlecht



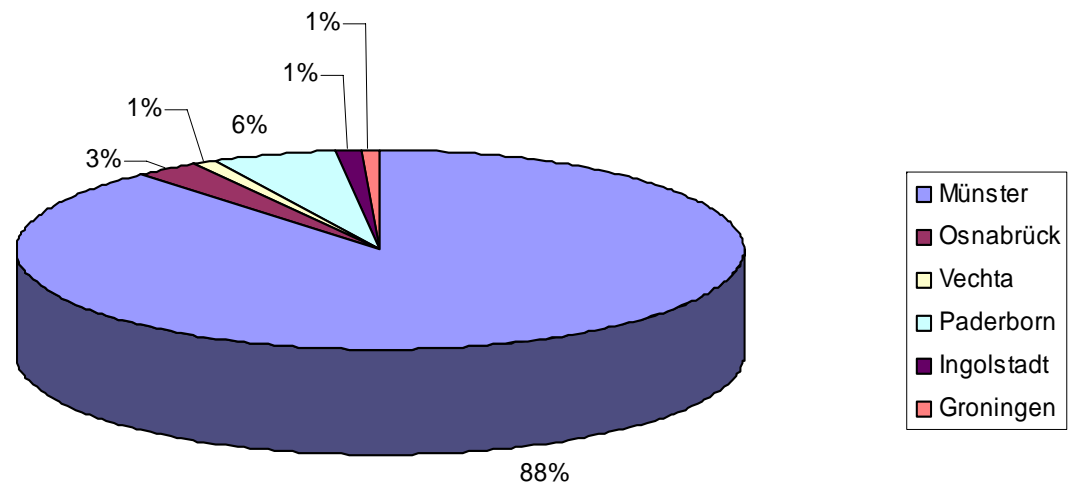


## Alter der Messebesucher



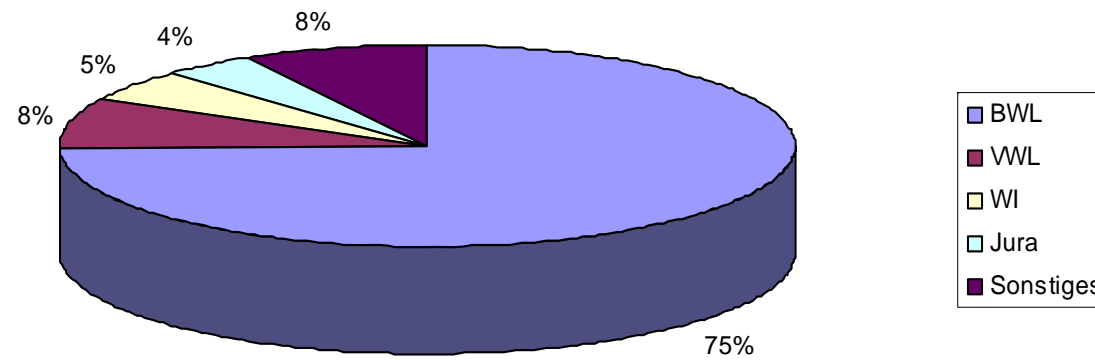


## Studienort



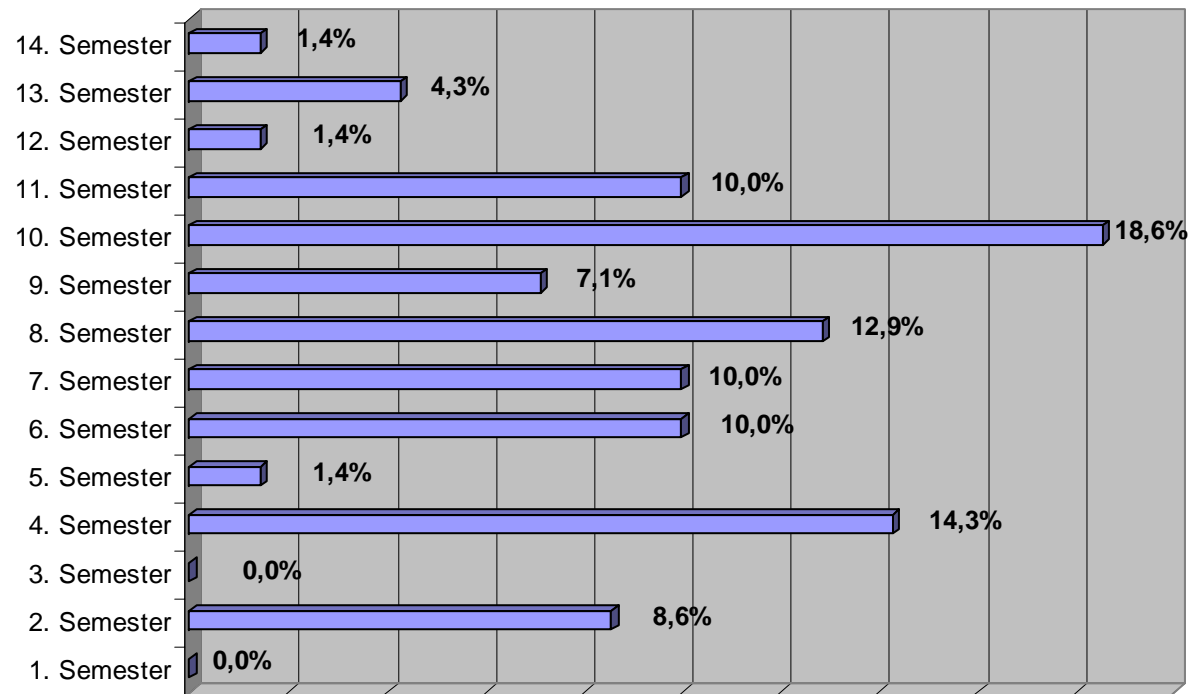


## Studienrichtung



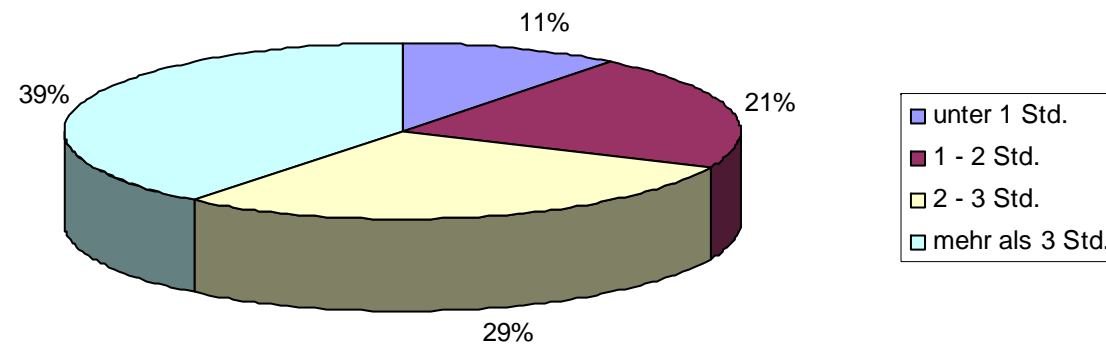


## In welchem Semester befinden Sie sich?



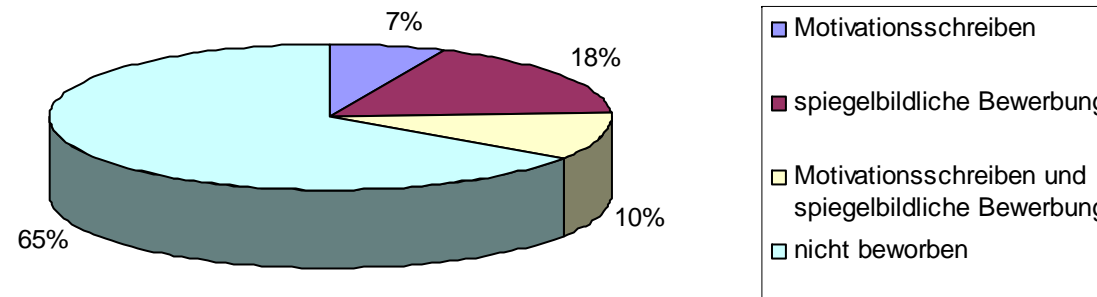


## Wie viele Stunden haben Sie auf der Messe verbracht?



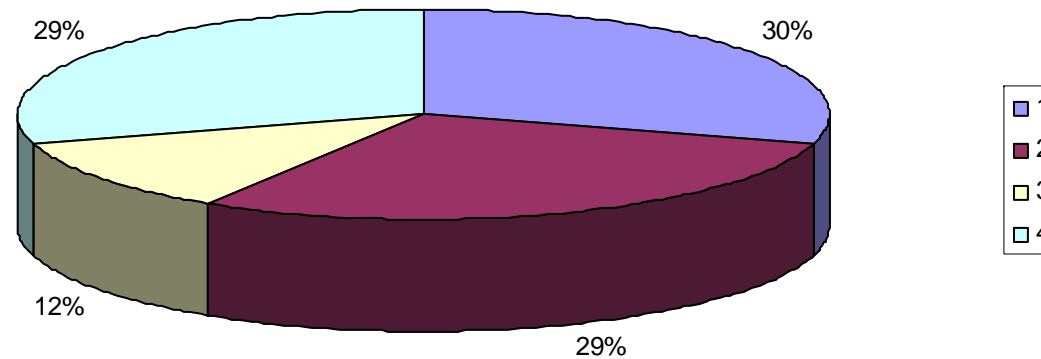


## Inwiefern haben Sie das Angebot der Einzelgespräche wahrgenommen?



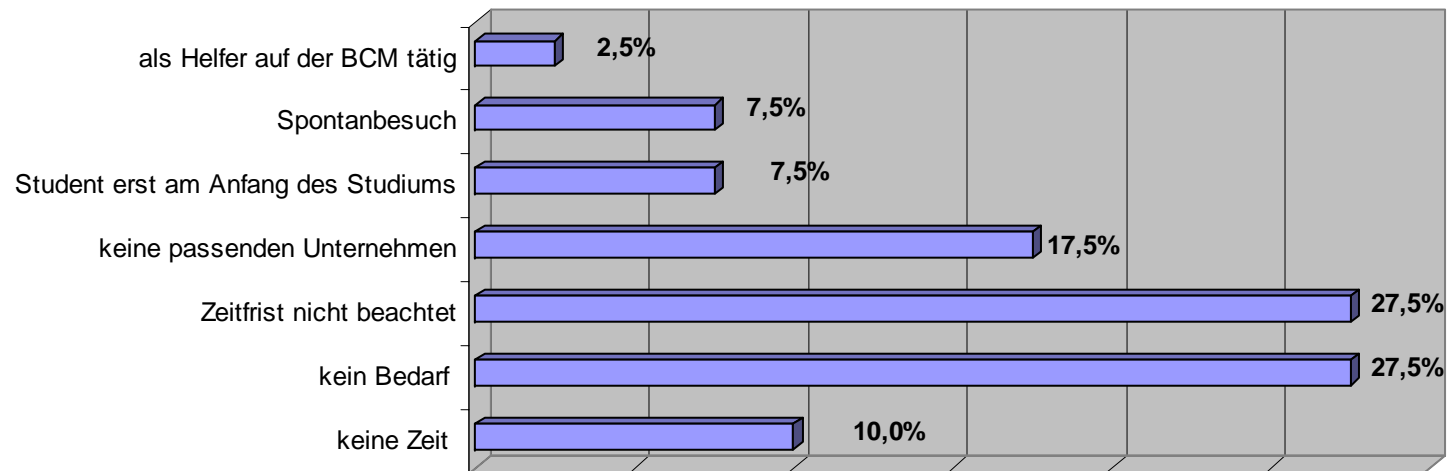


## Bei wie vielen Unternehmen haben Sie sich mit einem Motivationsschreiben beworben?



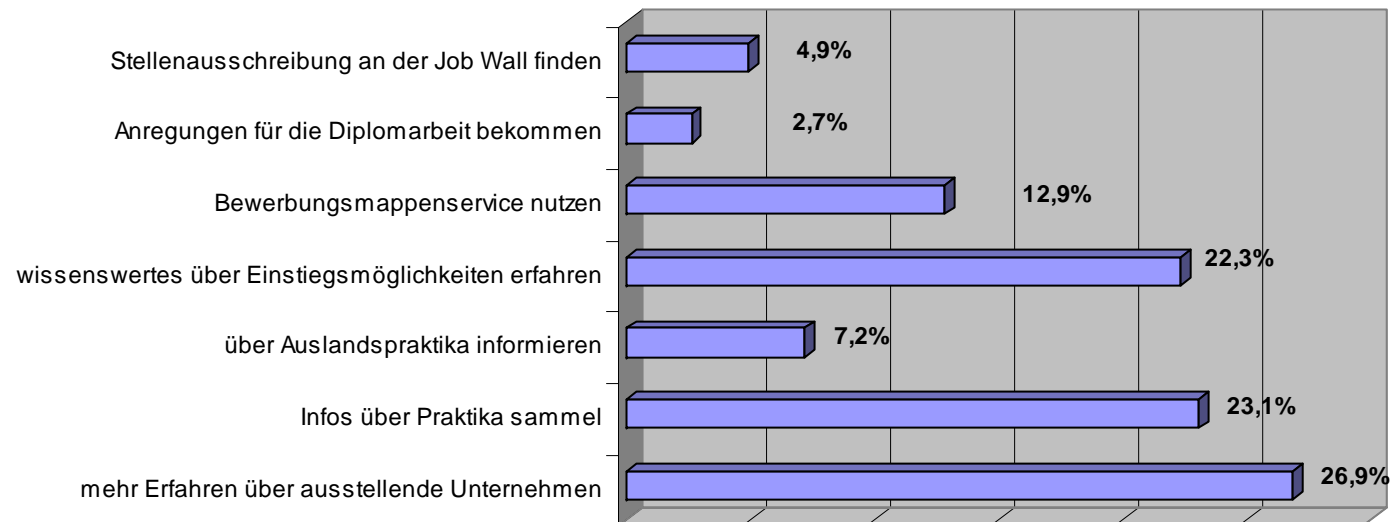


## Wieso haben Sie sich nicht für Einzelgespräche beworben?



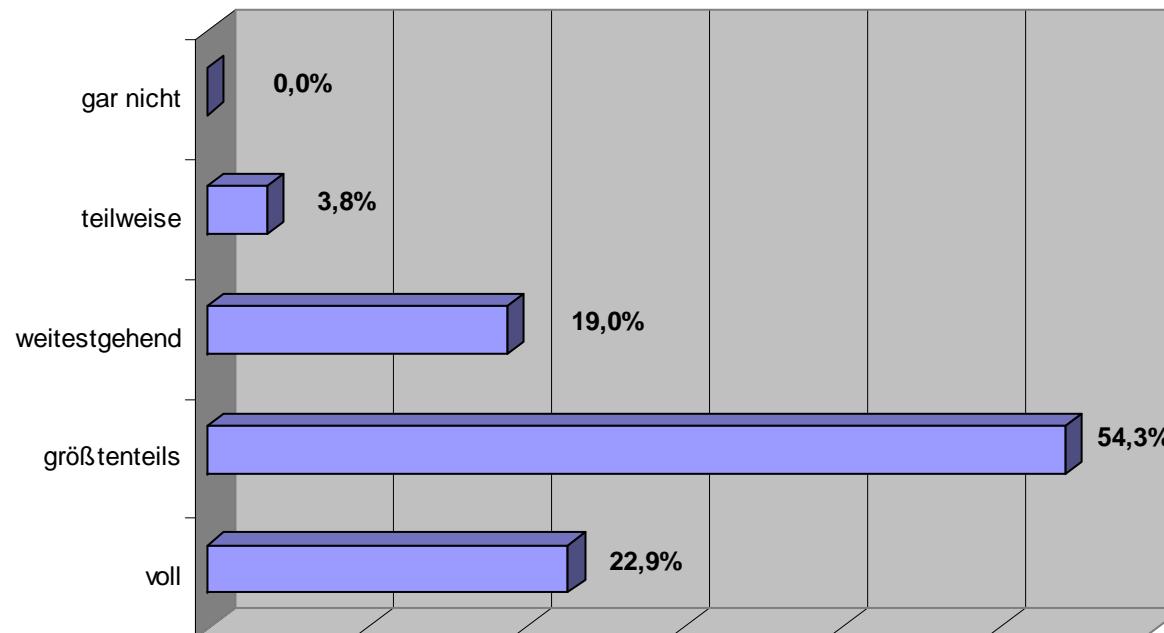


## Welche Erwartungen haben Sie an den Messebesuch? (Mehrfachnennungen möglich)



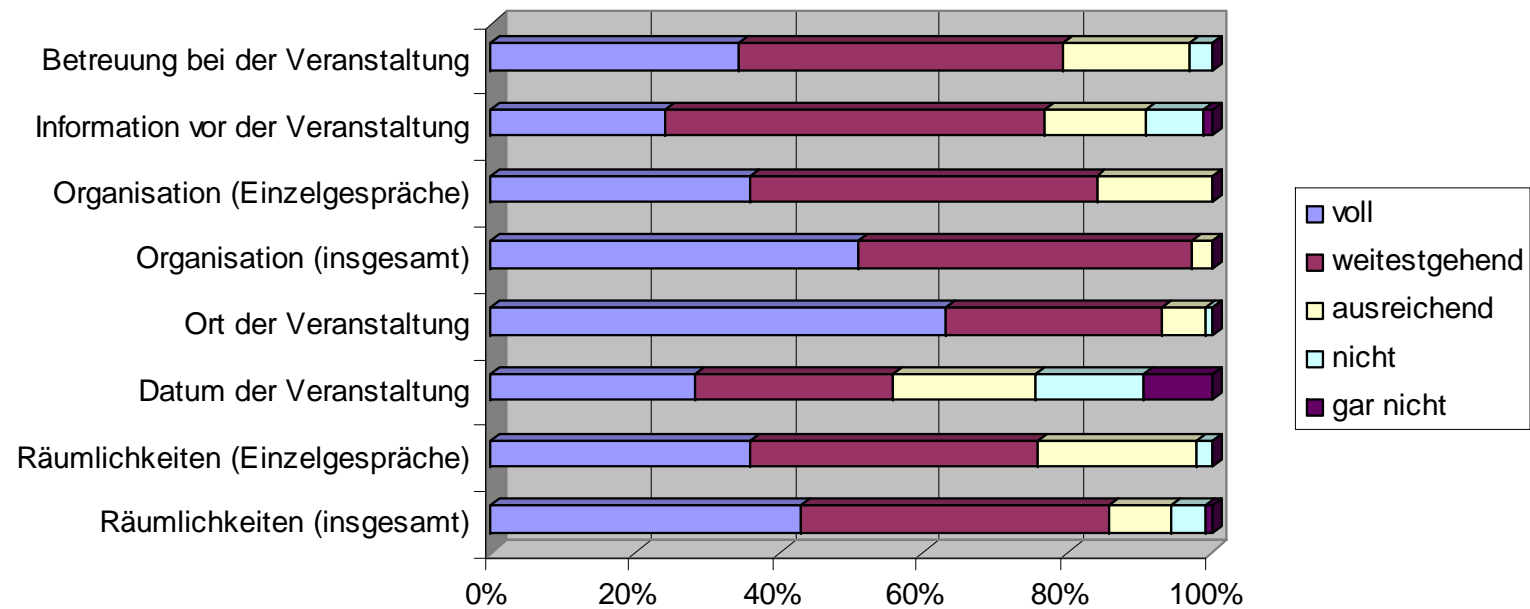


## Inwiefern wurden Ihre Erwartungen erfüllt?



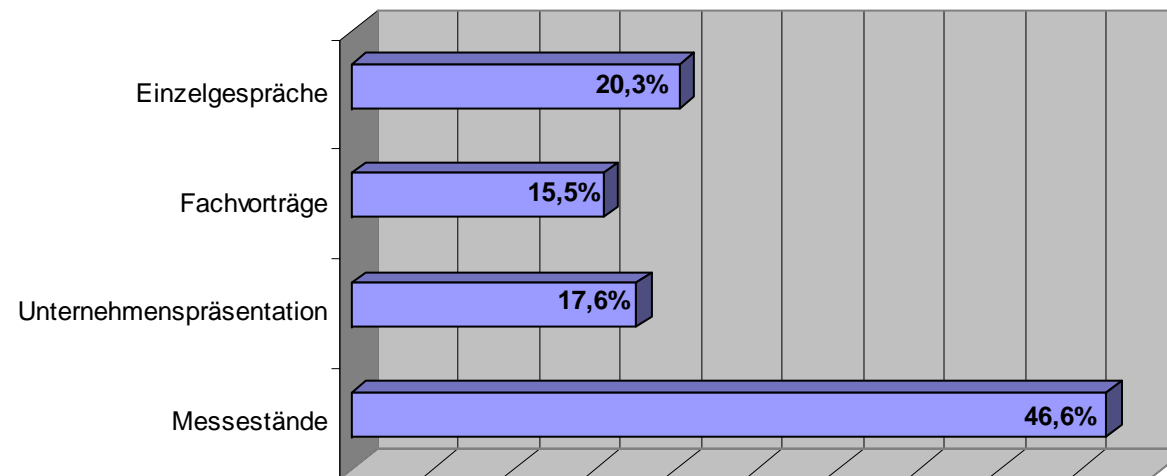


## Wie zufrieden waren Sie mit folgenden Aspekten der Organisation?





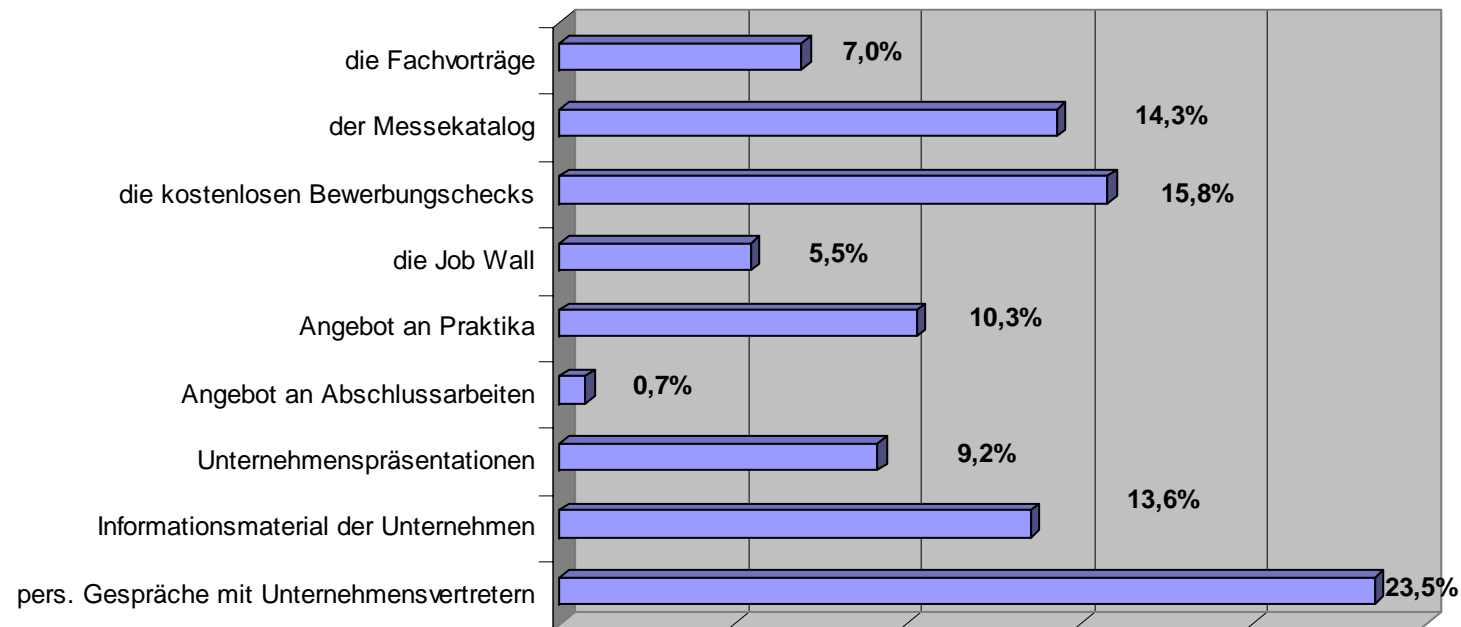
## Was waren für Sie die wichtigsten Elemente auf der Messe?





## Was hat Ihnen auf der Messe gefallen?

(Mehrfachnennungen möglich)



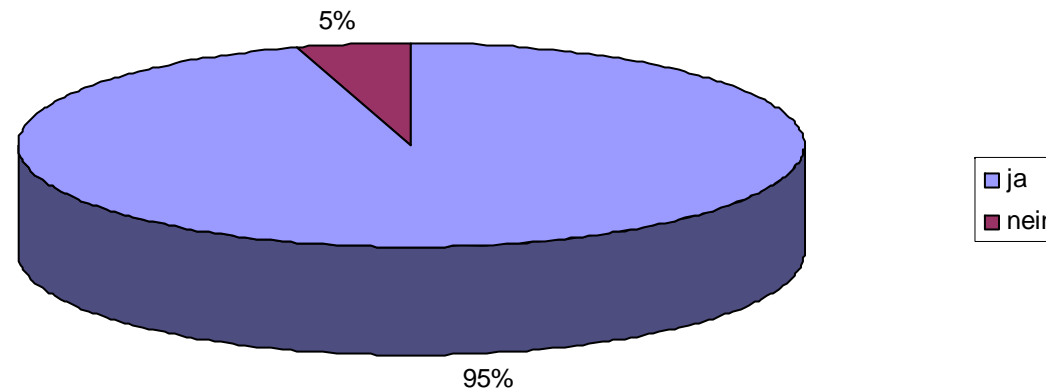


## Was sind Ihre Änderungswünsche für 2009?

Ausschilderung der Räumlichkeiten	3,3%
Einzelgespräche nicht wie Bewerbungsgespräch	8,3%
Unternehmenspräsentationen zu trocken	1,7%
zu viele Beratungsfirmen/Branchenmix	35,0%
von Kommilitonen gesiezt zu werden (Orga-Team)	1,7%
zu wenig Links zur Messe-Webseite (z.B. von Fachbereichen)	1,7%
zu großflächig, besser ein großes Messezelt	3,3%
keine Sitzmöglichkeiten (Chill-Out-Bereich)	8,3%
Essen- & Getränkeversorgung	5,0%
Datum (Kollision mit Firmenkontaktgespräch, Ferien, Klausuren, Bewerbung für Praktikum im Sommer zu spät)	21,7%
Überschneidungen von Vorträgen	1,7%
zu hohe Wartezeiten an Messeständen	1,7%
mehr Personen für Bewerbungschecks	1,7%
bessere Hinweise auf Bewerbungsfristen	1,7%
zu wenig Studierende	3,3%

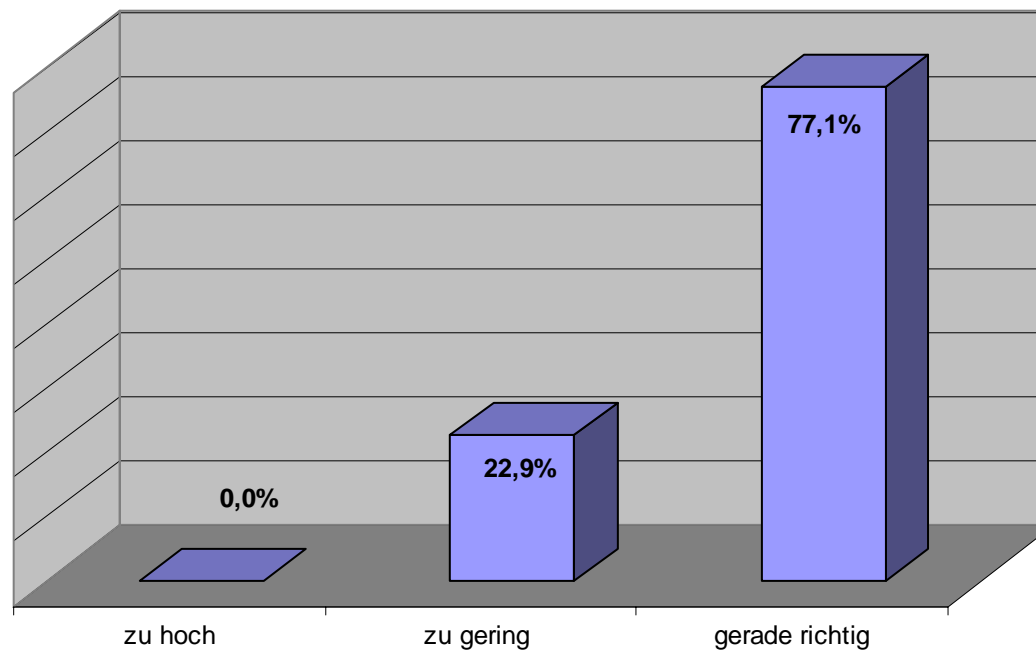


## Haben die Messestände Ihre Erwartungen erfüllt?





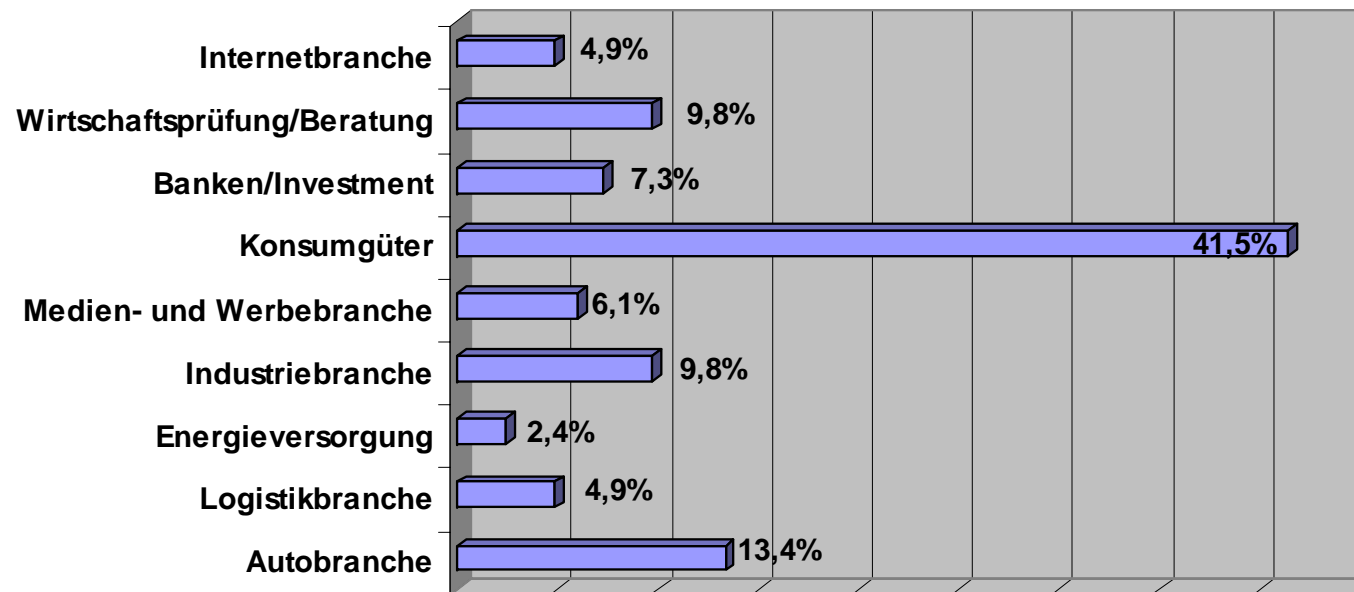
## Die Anzahl der Aussteller war:





## Welche Unternehmen wünschen Sie sich für die BCM.09?

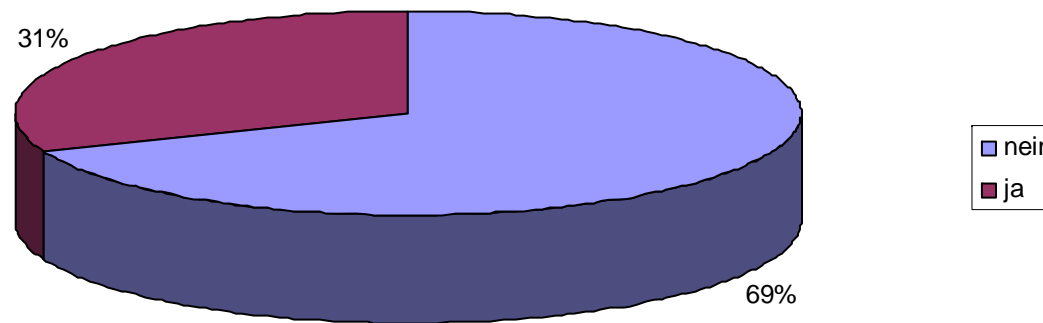
(Mehrfachnennungen möglich)



Besonders häufig genannte Unternehmen:  
Adidas, Beiersdorf, Unilever, Henkel, BCG

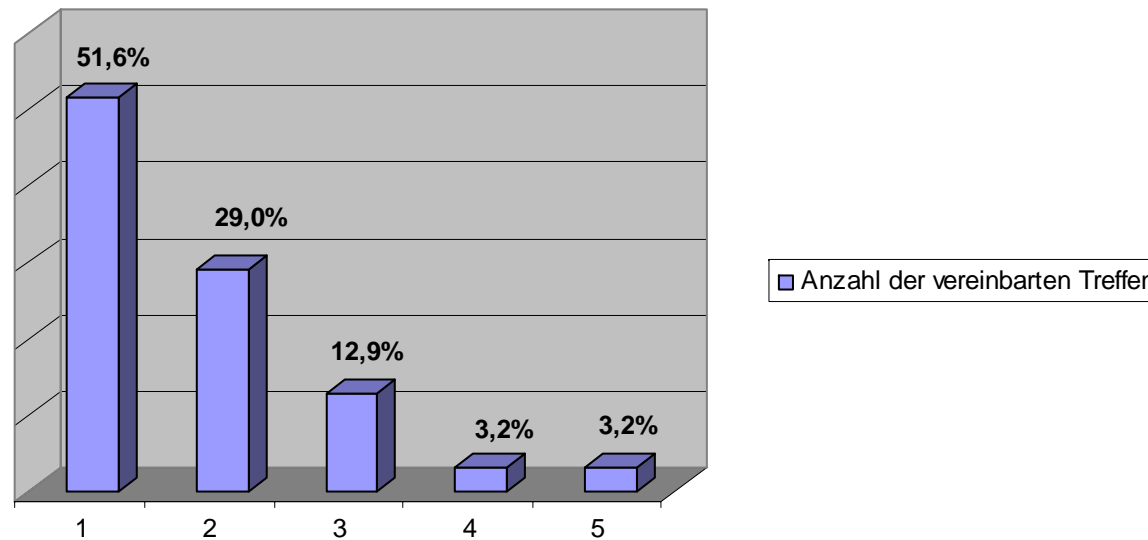


## Haben Sie weitere Treffen mit teilnehmenden Unternehmen vereinbart?



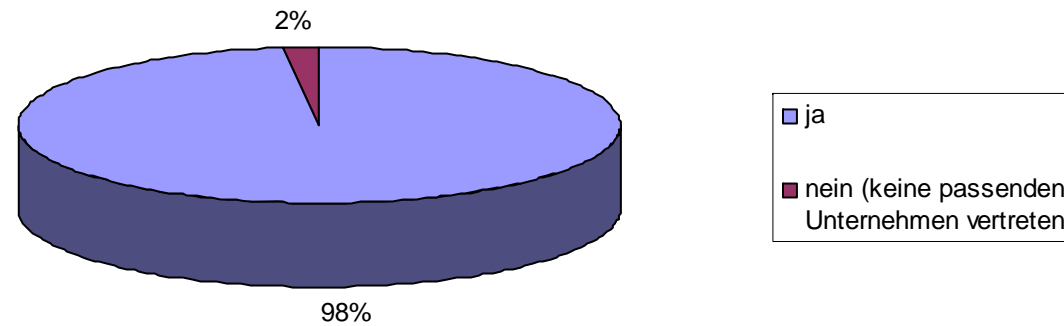


## Mit wie vielen Unternehmen haben Sie ein Treffen vereinbart?



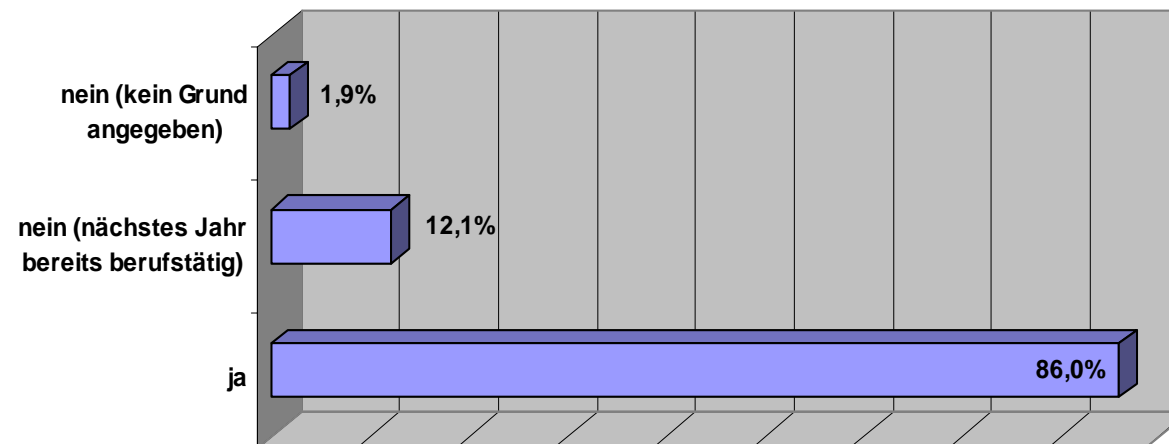


## Waren Sie mit der Veranstaltung insgesamt zufrieden?





## Würden Sie im nächsten Jahr wieder die BCM besuchen?





## **Wir bedanken uns bei allen Befragten und freuen uns, Sie auf der BusinessContacts Münster 2009 begrüßen zu dürfen!**

Bei Fragen, Anregungen oder Kritik wenden Sie sich bitte an

Anja Luchtefeld, M.A.  
Leiterin Career Development Center  
Universitätsstrasse 14-16, 48143 Münster  
Tel: 0251 / 83 - 22927  
Fax: 0251 / 83 - 28399  
E-Mail: [anja.luchtefeld@wiwi.uni-muenster.de](mailto:anja.luchtefeld@wiwi.uni-muenster.de)